

Montageanleitung Unterbau mit Waschtischelement

Instruction de montage pour des éléments inférieur avec une table de lavabo



Möbel NIEMALS an Handtuchhalter oder Griff hochheben!!

NE JAMAIS monter le meuble par les porte-serviettes ou les poignées

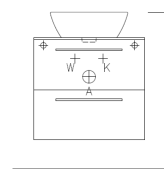


- Vor Montagebeginn Schubladen und Türen entfernen
 - siehe Anleitung Türen/Schubladen richten
- Mitgeliefertes Montageset verwenden um Möbel zu montieren
- *enlever les tiroirs et les portes avant le montage*
 - *confer instruction pour ajuster les tiroirs/portes*

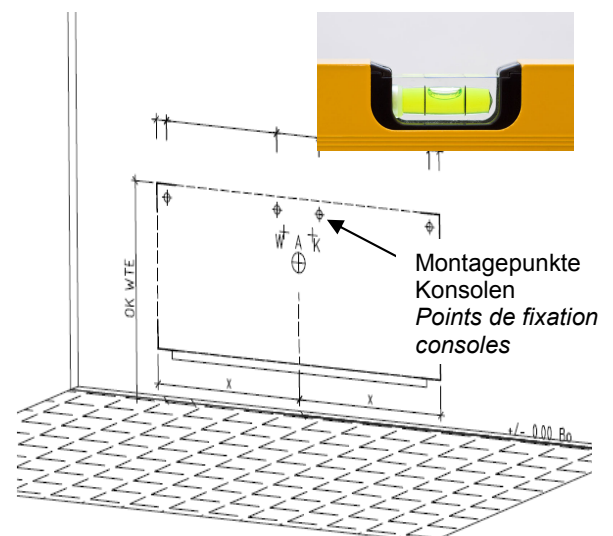
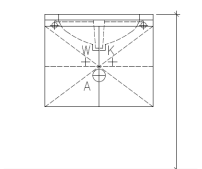
- Unterbau anhand vom Achsmass und dem Sifon positionieren
- Position der Konsolen ermitteln und diese mit Hilfe einer langen Wasserwaage genau anzeichnen
- Bei Aufsatzbecken von OK Aufsatzbecken ausgehen
- Bei Einbaubecken von OK Waschtischelement ausgehen
- Montagepunkte können auch anhand der Massskizze direkt angezeichnet werden

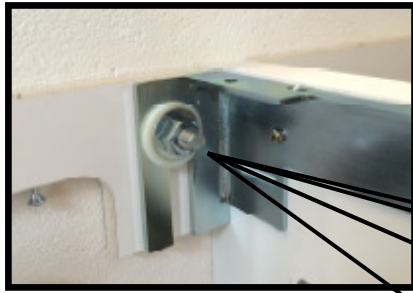
- *positionner le meuble selon le siphon et l'axe de lavabo*
- *calculer la position des consoles et marquer les points de fixation exacts avec un niveau d'eau long*
- *pour les lavabos à poser se baser sur le bord supérieur du lavabo*
- *pour les lavabos encastrés se baser su le bord supérieur de la table de lavabo*
- *les points de fixation on peut marquer aussi selon la fiche technique*

Aufsatzbecken
Lavabo à poser



Einbaubecken
Lavabo encastré





- Löcher für mitgelieferte Dübel bohren Ø 15 mm
- Stockschrauben montieren
- provisorische Befestigung des Möbel mittels Konsole und Schraubenmutter
- Möbel mit langer Wasserwaage in alle Richtungen ausrichten
- Schraubenmuttern anziehen

- *percer les trous pour les chevilles, Ø 15 mm*
- *monter les pattes à vis*
- *poser le meuble provisoirement par la console et l'écrou*
- *ajuster le meuble avec un niveau d'eau*
- *serrer l'écrou*

Wichtig: Für die Befestigung sind zwingend alle Befestigungspunkte zu verwenden



Important: Pour la fixation c'est essentiel d'utiliser tous les points de montage

Bohrstaub darf auf keinen Fall in Schubladenführungen gelangen!



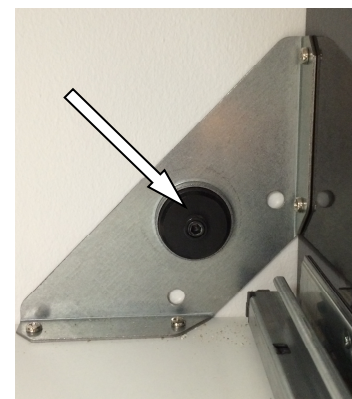
Il faut absolument éviter qu'il y ait de la poussière de perçage dans les rails des tiroirs!

- Handtuchhalter und Griffe sind innen montiert oder lose mitgeliefert
- Diese auf der Aussenseite montieren

- *les porte-serviettes et les poignées sont fixés à l'intérieur du meuble ou livré séparément*
- *démonter à l'intérieur et les monter à l'extérieur*



- Mit Hilfe der Rückwandversteller das Möbel ausrichten
- In der Mittelpartie ist nur 1 Versteller montiert
- *si nécessaire ajuster le meuble par les visse de réglage à l'arrière*
- *au centre ce n'est monté qu'une seul vis de réglage*



- Einhängen + Ausrichten der Türen / Schubladen gemäss separater Anleitung
- *poser et ajuster les portes / tiroirs selon l'instruction séparée*

Für nicht fachgerechte Installation wird jegliche Haftung abgelehnt
Si l'installation n'est pas faite par un expert nous déclinons toute responsabilité