

Kunde: Werder Küchen AG
 Sinslerstrasse 116
 6330 Cham

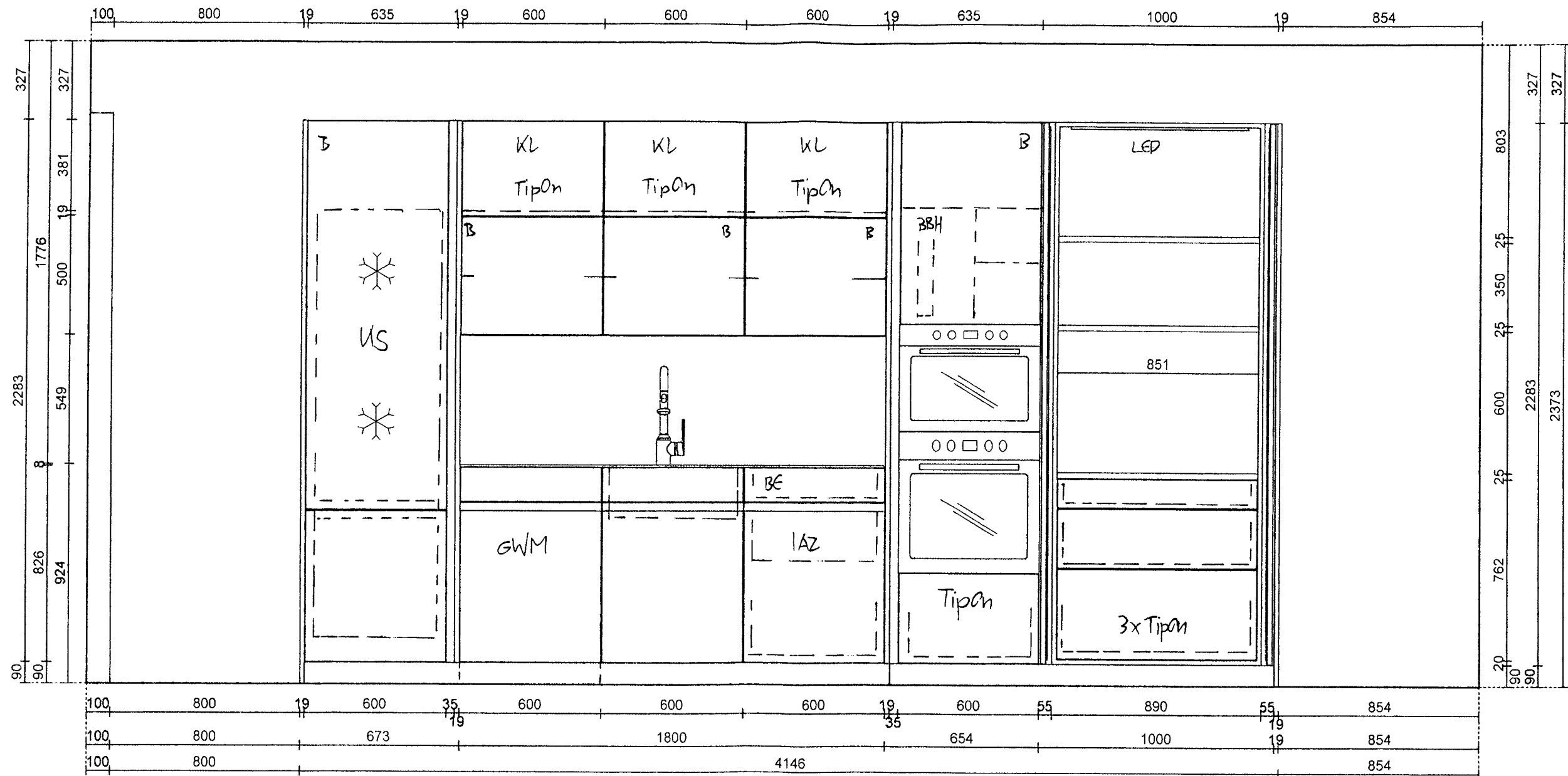
Kommission: **Ausstellung Nr. 10**
 Objekt: **Ausstellung Nr. 10,
 Küche Auftrag**

21 Vario

Werder Küchen AG
 Sinslerstrasse 116
 6330 Cham
 Tel. 041 783 80 80



Küchen-Nr.: 8823
 Massstab: 1:20 (A3)
 Datum: 24.03.2022
 Sachbearbeiter: Schmid Christof 041 783 80 85



Kunde: Werder Küchen AG
Sinslerstrasse 116
6330 Cham

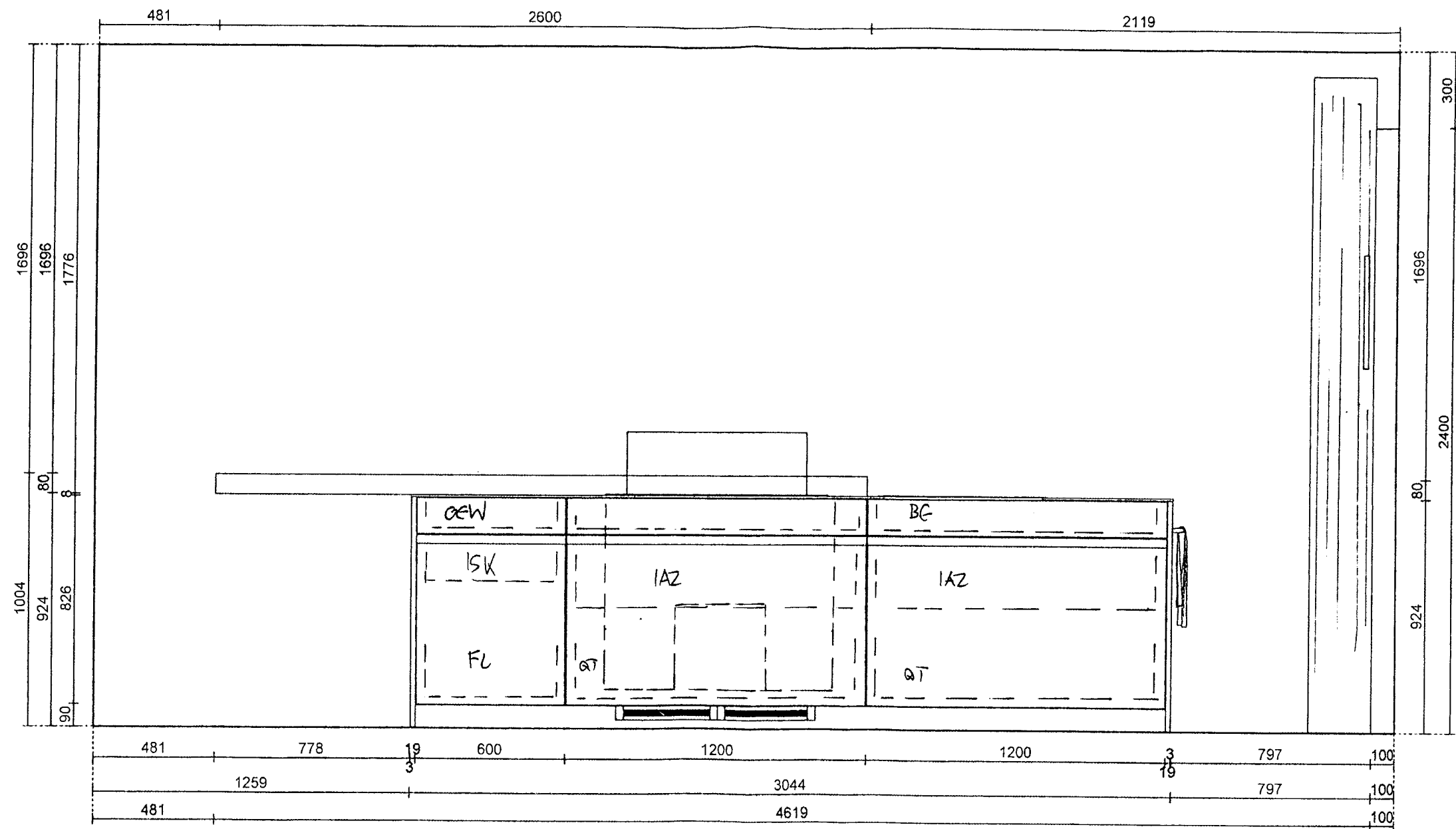
Kommission: Ausstellung Nr. 10
Objekt: Ausstellung Nr. 10,
Küche Auftrag

21 Vario

Werder Küchen AG
Sinslerstrasse 116
6330 Cham
Tel. 041 783 80 80



Küchen-Nr.: 8823
Massstab: 1:20 (A3)
Datum: 24.03.2022
Sachbearbeiter: Schmid Christof 041 783 80 85



Kunde: Werder Küchen AG
Sinslerstrasse 116
6330 Cham

Kommission: Ausstellung Nr. 10

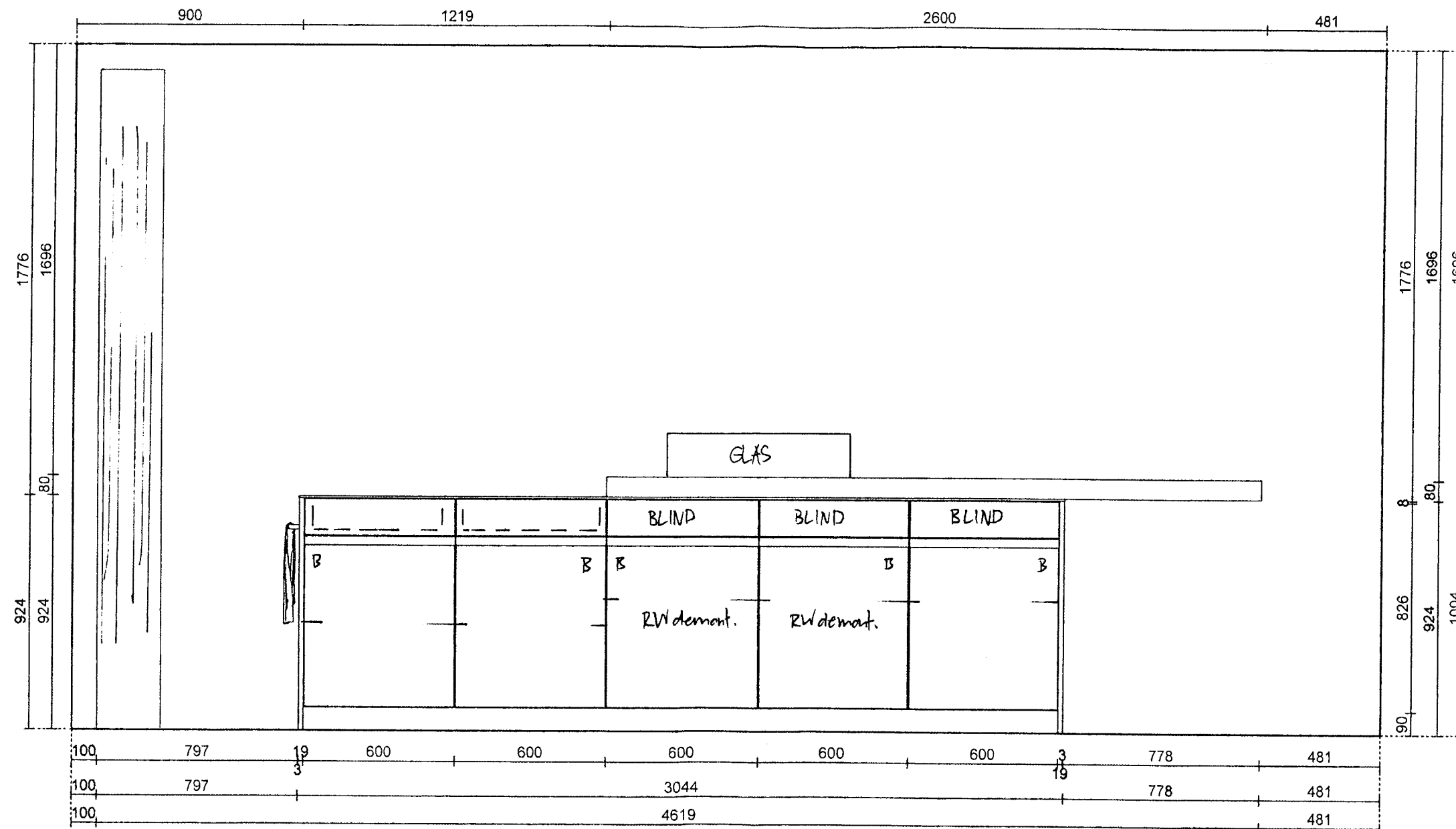
Objekt: Ausstellung Nr. 10,
Küche Auftrag

21 Vario

Werder Küchen AG
Sinslerstrasse 116
6330 Cham
Tel. 041 783 80 80



Küchen-Nr.: 8823
Massstab: 1:20 (A3)
Datum: 24.03.2022
Sachbearbeiter: Schmid Christof 041 783 80 85



Kunde: Werder Küchen AG
Sinslerstrasse 116
6330 Cham

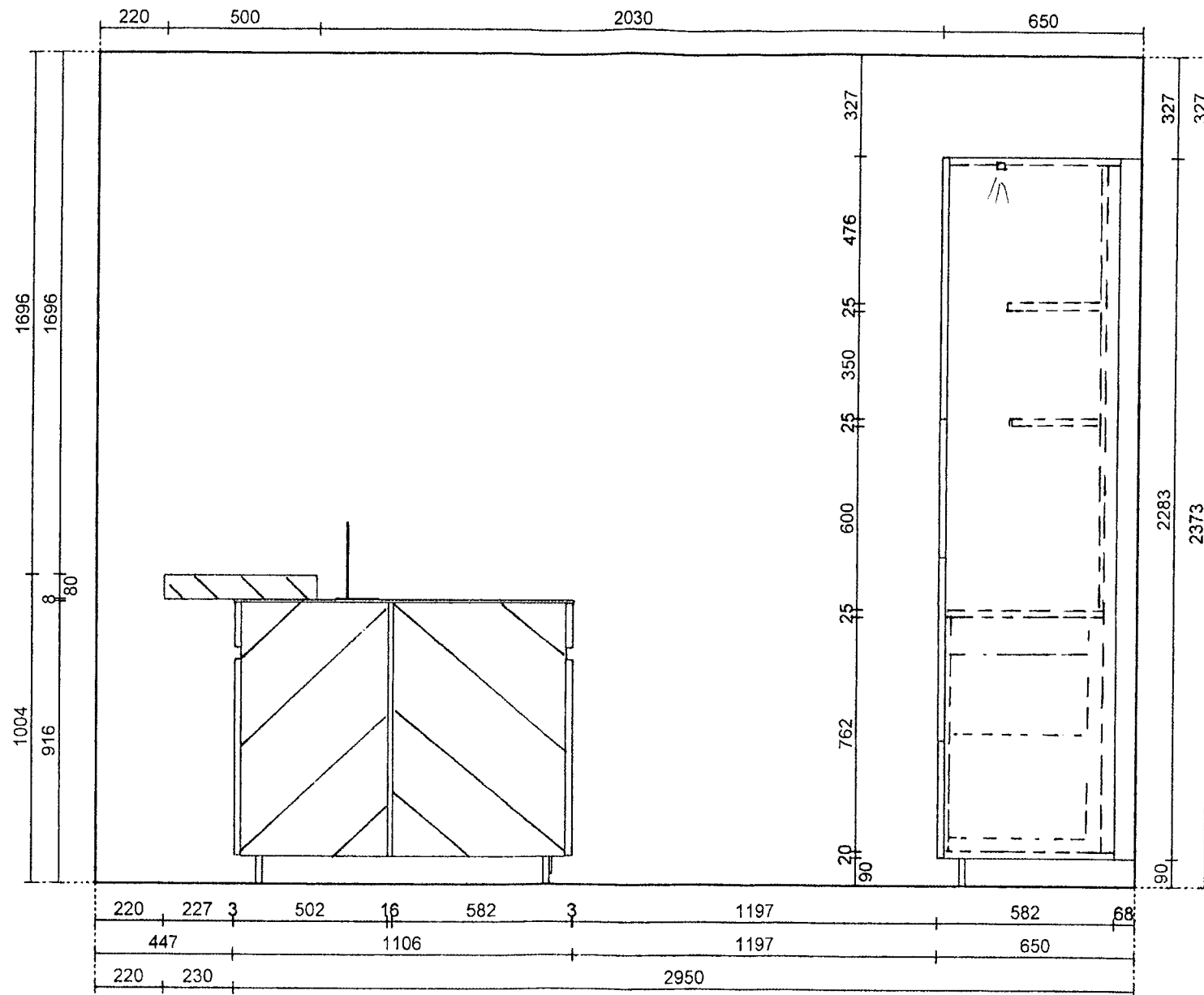
Kommission: Ausstellung Nr. 10
Objekt: Ausstellung Nr. 10,
Küche Auftrag

21 Vario

Werder Küchen AG
Sinslerstrasse 116
6330 Cham
Tel. 041 783 80 80



Küchen-Nr.: 8823
Massstab: 1:20 (A3)
Datum: 24.03.2022
Sachbearbeiter: Schmid Christof 041 783 80 85



Kunde: Werder Küchen AG
 Sinslerstrasse 116
 6330 Cham

Kommission: Ausstellung Nr. 10
 Objekt: Ausstellung Nr. 10,
 Küche Auftrag

21 Vario

Werder Küchen AG
 Sinslerstrasse 116
 6330 Cham
 Tel. 041 783 80 80



Küchen-Nr.: 8823
 Massstab: 1:20 (A3)
 Datum: 24.03.2022
 Sachbearbeiter: Schmid Christof 041 783 80 85